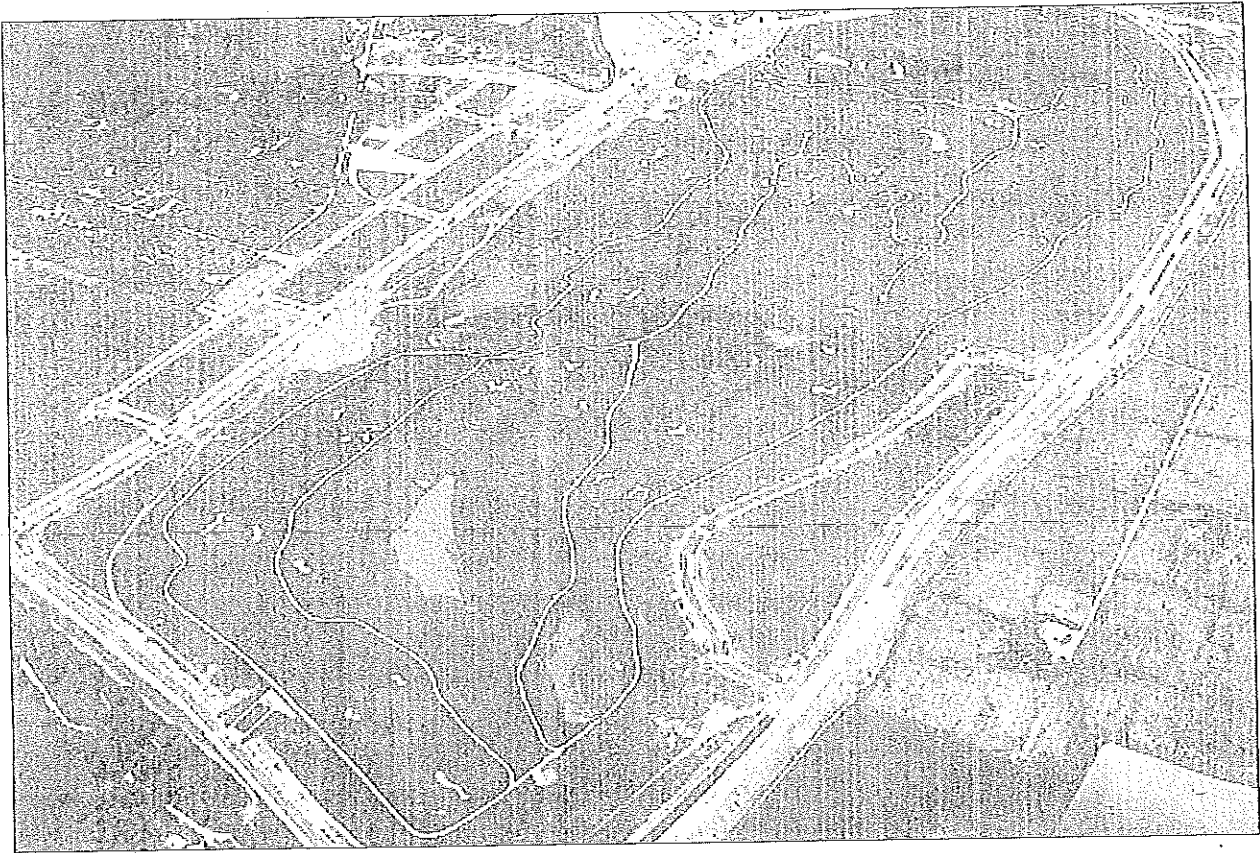


## EMPRESAS



Fotografía aérea de Villanueva Golf-Resort, en Puerto Real (Cádiz), alrededor del que el Grupo Galia construye una promoción residencial. / EL MUNDO

Villanueva Golf-Resort es ya una realidad dentro del amplio espectro del turismo residencial de nuestra comunidad autónoma. Este ambicioso proyecto surge de la iniciativa del Grupo Galia que poco a poco le ha ido dando forma mediante alianzas empresariales, la incorporación de otras promotoras y el apoyo del Ayuntamiento de Puerto Real.

Las 110 hectáreas de terreno que conforman Villanueva Golf-Resort están situadas en un lugar privilegiado de la bahía gaditana, en el municipio de Puerto Real, entre el mar y la sierra y a muy pocos kilómetros de los dos grandes núcleos urbanos de la provincia, Jerez y Cádiz.

Muy bien comunicado, este complejo turístico-residencial está orientado tanto a primera como a segunda residencia y contará con 654 viviendas de alto nivel con la máxima calidad de acabado y equipamiento, en una urbanización cerrada y con vigilancia 24 horas.

Estas viviendas serán de diversas tipologías, ya que se podrá elegir entre residencias con piscinas, zonas ajardinadas, deportivas y de ocio. Villanueva está catalogada como zona residencial de baja densidad, lo que significa que hay un máximo de seis viviendas en cada hectárea, de modo que es posible disfrutar de la naturaleza sin renunciar a las comodidades de una vivienda de última generación.

Contará también este complejo con un centro comercial de 6.000

El Grupo Galia construye en Puerto Real (Cádiz) una gran promoción enfocada tanto a primera como a segunda residencia

## VILLANUEVA GOLF-RESORT, 654 VIVIENDAS DE ALTO NIVEL

metros cuadrados que reunirá una amplia oferta comercial y de restauración.

Fruto de la alianza empresarial de Grupo Galia y Vinci Hoteles, nace la sociedad patrimonial Gua-

dalmira, Desarrollos Turísticos, S.L. Dicha sociedad es la promotora del citado campo de golf y además construirá y explotará un magnífico Hotel-Spa de cinco estrellas que completará la oferta tu-

rística y recreativa de Villanueva.

El hotel, que contará con 100 habitaciones y apartamentos, tendrá un total de 12.000 metros de techo y está prevista su construcción para el 2007 con una inver-

sión inicial que ronda los 20 millones de euros.

Guadalmira comenzará a edificar próximamente su primera promoción de vivienda residencial en Villanueva Golf-Resort, bajo la denominación de Lagos de Villanueva. Cuenta con 35 viviendas de alto nivel (4.600 metros de techo y una inversión inicial de 10 millones de euros) que contará con zonas comunes ajardinadas con proyecto paisajista, aparcamiento en superficie y bajo rasante, pista de pádel, piscina, zona de recreo para niños.

Todas las viviendas tendrán la máxima calidad de acabado, los mejores materiales y diseño, estarán climatizadas, contarán con sistemas de seguridad y se entregarán con baños y cocina de Porcelanosa, equipada con electrodomésticos de primeras marcas y muebles de esta misma firma.

Grupo Galia, con una cifra de negocio que superó los 33 millones de euros en 2005, gestiona actualmente más de seis millones de metros cuadrados repartidos en su mayor parte por la comunidad andaluza, aunque también cuenta con proyectos en Extremadura y Madrid.

Con la única premisa de aportar al sector un producto diferencial, con los niveles de calidad y acabado más exigentes y superando con creces los estándares del mercado, Grupo Galia ha apostado por una atención personalizada, diversidad en el producto primera y segunda residencia, edificios de oficina, campos de golf y hoteles, entre otros.

### UN CAMPO DE GOLF DIFÍCIL Y CON LAS ÚLTIMAS TECNOLOGÍAS

Uno de los puntos fuertes de este complejo es su excelente y recientemente inaugurado campo de golf de 18 hoyos par 72, ya que todo el complejo gira entorno a éste.

El campo cuenta con 52 hectáreas y combina emoción, dificultad y espectacularidad. Para lograr tener estas características tiene cinco lagos, 90 bunkers y una amplia variedad de vegetación autóctona, entre los que sobresalen los pinos y los olivos. Este campo también

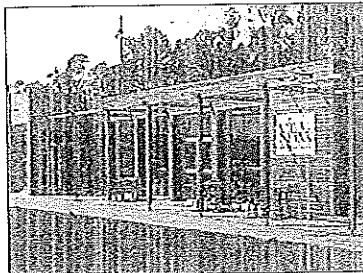


Imagen del campo de golf de Villanueva. / EL MUNDO

cuenta con palmeras y casuelinas. Sin duda, sus diseñadores han

construido un campo de lujo para el disfrute de los aficionados a es-

te bello deporte.

Este campo cuenta con las últimas tecnologías en sistemas de riego con estación meteorológica y doble aspersor en green y todos los servicios que tiene una instalación de este tipo y nivel, entre los que destaca una escuela de golf.

El campo ha sido construido por la alianza empresarial formada por el Grupo Galia y Vinci Hoteles y denominada Guadalmira, Desarrollos Turísticos, S.L.