

## APERTURA

# El grupo Galia inaugura su centro de negocios Galia Puerto con una inversión de 20 millones

El acto estuvo presidido por el alcalde de Sevilla, Alfredo Sánchez Monteseirín y el presidente de la Autoridad Portuaria

Eduardo Soto

El centro de negocios Galia Puerto ha sido inaugurado en Sevilla por el presidente del grupo Galia, Luis Alarcón de la Oliva; el presidente de la Autoridad Portuaria, Manuel Fernández González; y por el alcalde de la ciudad, Alfredo Sánchez Monteseirín.

El edificio cuenta con 1.000 metros cuadrados de espacio destinado a centro de negocios y 15.000 de oficinas dotadas de las más avanzadas tecnologías en comunicación.

El Grupo Galia ha invertido 20 millones de euros en este edificio ubicado en terrenos del puerto de Sevilla en la dársena del Batán.

El proyecto consta de dos edificios articulados en torno a un espacio común y en el que se encontrará, además, una galería comercial concebida como un área de servicios complementarios, que reunirá una amplia oferta de servicios que facilitarán el día a día de la actividad empresarial.

Entre estos servicios se podrán encontrar restaurantes, cafeterías, servicio bancarios, agencias de viajes y seguros, librería y papelería, entre otros.

El conjunto posee una superficie total de 16.000 metros cuadrados destinados a oficinas y locales comerciales en los que se han utilizado el vidrio, el acero y la madera. Cuenta con la tecnología constructiva más avanzada y una arquitectura singular de la mano de Decya Arquitectos.

En el apartado técnico también ha participado IDDIP Dirección Integrada, ADEC Dirección Integrada y DCD, mientras que de la construcción se ha encargado Astreo, quien

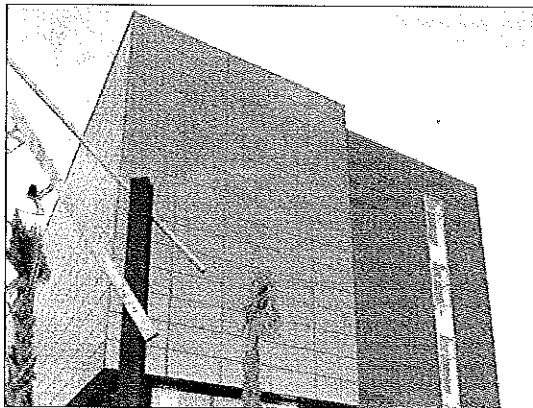
ha ejecutado la obra en un periodo de 30 meses.

La parcela de terreno sobre la que se levanta Galia Puerto es fruto de una concesión administrativa por parte de la Autoridad Portuaria para la construcción y explotación de un complejo de estas características por un plazo de 30 años, ampliables a cinco más.

El edificio contará con el principal Centro de Negocios en la ciudad, con 1.000 metros cuadrados, dotados de las más avanzadas tecnologías en comunicación y que ponen a disposición del sector empresarial hispalense servicios como oficina virtual, salas de reuniones y usos múltiples, Sala VIP, apoyo secretarial-administrativo, atención de visitas, redireccionamiento de llamadas, correo postal y otros servicios. Se trata de oficinas totalmente equipadas, con moderno mobiliario y con una memoria de calidades técnicas de lujo.

El primer edificio cuenta con dos plantas de altura destinadas íntegramente a oficinas más un local comercial. En cuanto al segundo, consta de seis plantas de altura distribuidas por sectores. La planta baja destinada a la galería comercial, la primera a salas de usos múltiples y Centro de Negocios, mientras que de la segunda a la quinta se ubican las oficinas.

Las salas de usos múltiples ponen a disposición de los empresarios el uso de estos espacios para la celebración de cualquier tipo de eventos desde 12 a 500 metros cuadrados, dotadas de todo el mobiliario y equipamientos necesarios, desde una pequeña reunión hasta una conferencia o exposición pueden acomodarse en alguno de sus espacios gra-



El Galia Puerto ofrece múltiples servicios. /E/F



El segundo edificio está destinado al estudio de arquitectura. /E/F

En relación a las calidades, cabe destacar que las oficinas cuentan con suelo técnico de alto tránsito (con la posibilidad de llevar el cableado a cualquier punto de la oficina bajo el suelo), techo técnico y fibra óptica, así como sistemas de climatización que otorgan un ambiente de confort continuo y un ahorro energético considerable, convirtiendo a los edificios en un proyecto enmarcado en el ámbito de sostenibilidad acorde a los tiempos actuales. Respecto a las zonas comunes se han utilizado diferentes materiales como basalto, stonker, madera o acero corten.

#### Futuro distrito financiero

El complejo también cuenta con más de 300 plazas de aparcamiento, 140 de ellas en superficie y 154 en sótano, además, está previsto habilitar 200 plazas más.

La situación de Galia Puerto en el futuro distrito financiero de Sevilla le ofrece una conexión óptima con otros centros de decisión económica y empresarial, como la Isla de la Cartuja y el centro urbano de la capital. Además, cuenta con acceso inmediato a través de la SE-30 con cualquier punto de la ciudad, como el aeropuerto y la estación de Santa Justa.

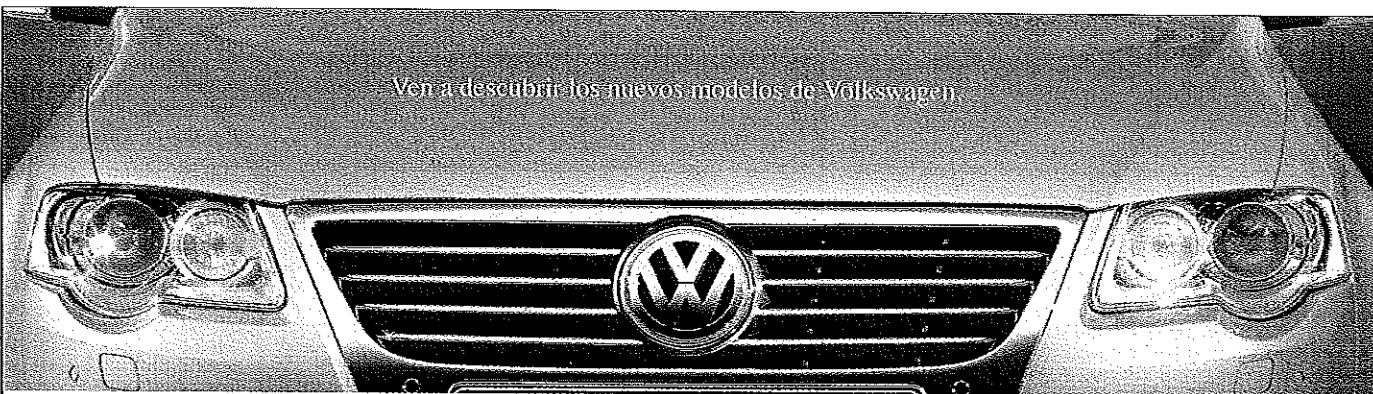
Algunas de las empresas e instituciones que ya han reservado grandes espacios son la Cámara de Comercio, Ergos o la empresa de seguridad privada Securitas.

El edificio aspira a convertirse en uno de los mayores centros de empresas en el cual los negocios sean la base principal de su día a día, sin olvidar la oferta de servicios que puedan hacer la conciliación de vida laboral y personal más factible a sus ocupantes.

cias a la posibilidad de adoptar diferentes configuraciones.

Para las reuniones especiales de empresa, el edificio dispone de una sala VIP que, con acabados de alto

standing, se encuentra equipada con la más moderna tecnología, como acredita su acceso a internet y sus servicios de proyección y videoconferencia en directo.



Ven a descubrir los nuevos modelos de Volkswagen.

Timsa

Pol. de las Quemadas, Parc. 13  
Tel. 957 325 298 - 14014 Córdoba

Timsa

Ctra. Córdoba-Málaga, km 74  
Tel. 957 500 202 - 14900 Lucena

