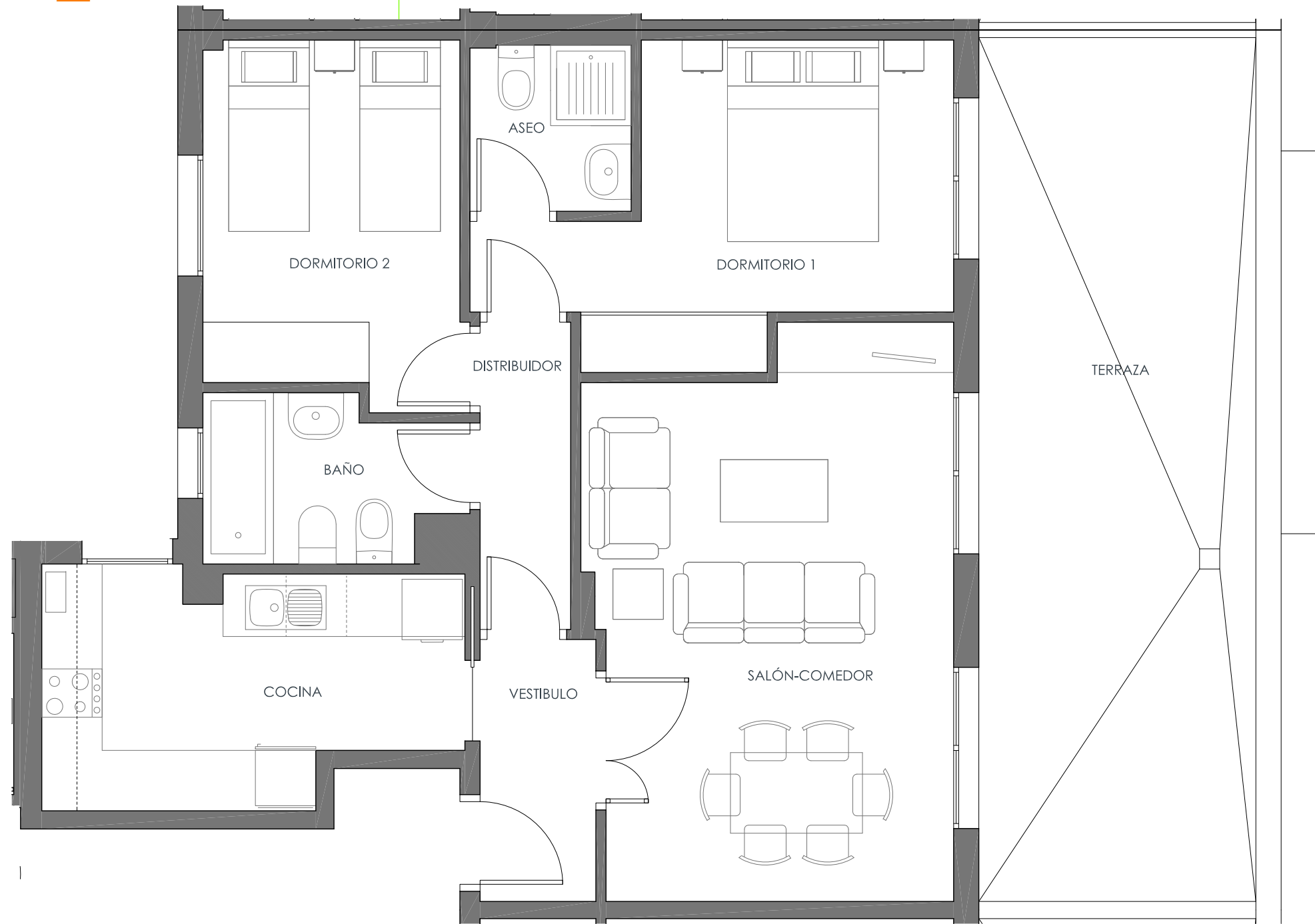


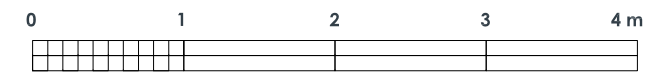
### Vivienda tipo 9

Portal 2-3

### Planta tipo Puerta B-C



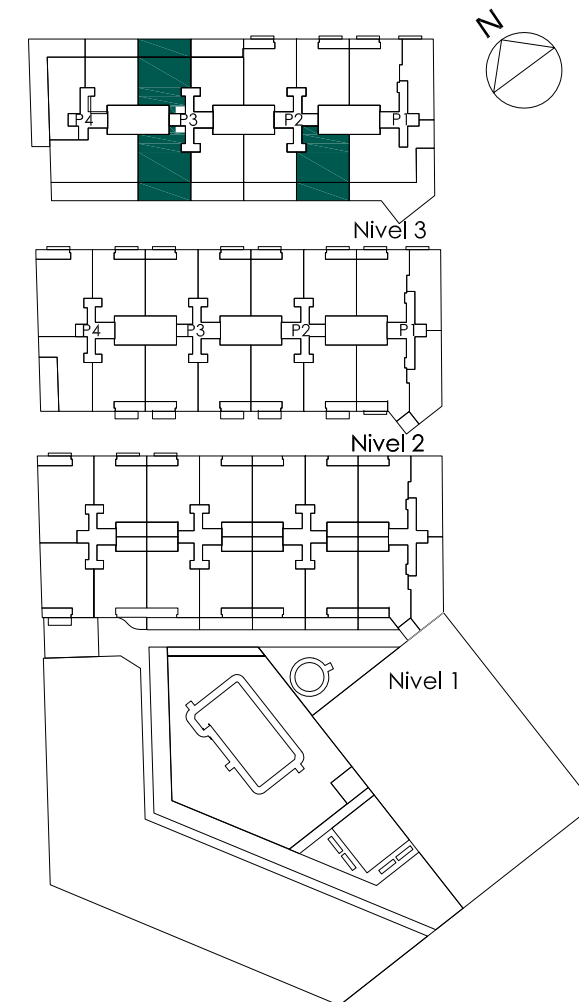
SALÓN COMEDOR	19,35
VESTÍBULO	2,99
COCINA	9,00
DISTRIBUIDOR	2,74
DORMITORIO 1	11,01
DORMITORIO 2	9,01
BAÑO	3,90
ASEO	2,63



[grupogalia.es](http://grupogalia.es)

SUP. ÚTIL TERRAZA	23,59
<b>SUP. ÚTIL VIVIENDA</b>	<b>58,00</b>
SUP. ÚTIL INC. TERRAZA	81,59
<b>SUP. CONSTRUIDA TERRAZA</b>	<b>26,20</b>
<b>SUP. CONSTRUIDA PROPIA</b>	<b>70,36</b>
<b>SUP. C. PROPIA MÁS TERRAZA</b>	<b>96,56</b>
SUP. UTIL DECRETO 218/05	63,80
<b>SUP. CONSTRUIDA DECRETO 218/05</b>	<b>91,28</b>

Nota: la **SUP CONSTRUIDA DECRETO 218/05** incluye la parte proporcional de zonas comunes más el 50 % de la terraza con el límite del 10% de la superficie de vivienda.



SITUACIÓN POR NIVELES